

ENFANCE ET SCIENCES

PAR HÉLOÏSE JUNIER



INTRODUCTION

Enfance & Sciences est un **organisme engagé**, fondé par Héloïse Junier, proposant des formations et des conférences sur la petite enfance à destination des professionnels et des familles, en France et à l'international, basées sur les **connaissances scientifiques actuelles** et **respectueuses des besoins et des droits de l'enfant**.

➡ <https://www.enfanceetsciences.fr/>





HÉLOÏSE JUNIER, LA FONDATRICE

- Héloïse est **psychologue en crèche, docteure en psychologie du développement de l'Université de Paris**, formatrice, conférencière et autrice de 26 ouvrages consacrés à la psychologie de l'enfant, dont certains ont été traduits en plusieurs langues.
- **Figure majeure de l'éducation non-violente en France**, Héloïse Junier défend, dans les médias et auprès du gouvernement, une éducation fondée sur les données scientifiques et respectueuse des droits de l'enfant. Elle est aussi très engagée en faveur de **la valorisation et de la place des professionnel.le.s de la petite enfance**, en France.
- Héloïse est **membre du comité scientifique du Référentiel national de la qualité d'accueil du jeune enfant**, ambassadrice de l'ONG Planète Enfants & Développement, ainsi que membre du comité scientifique de la Fondation pour l'Enfance.



POUR EN SAVOIR PLUS



ENFANCE ET SCIENCES
PAR HÉLOÏSE JUNIER



L'APPORT DES SCIENCES



En l'espace de quelques décennies, **nos connaissances sur le jeune enfant ont explosé** grâce à la recherche scientifique.

Les **innombrables études menées à travers le monde**, dans différents champs de recherche (psychologie scientifique, neurosciences, sciences du comportement, anthropologie, génétique...) posent un **nouveau regard sur le jeune enfant**. Ces connaissances nous permettent de donner un autre sens à ses émotions, à ses comportements mais aussi sur ses besoins et son raisonnement.

Parce que les premières années de vie d'un enfant **jouent un rôle capital dans son développement**, il est de notre responsabilité d'adultes de lui proposer un environnement favorable et ajusté à ses besoins.



NOTRE OBJECTIF

Revisiter les pratiques professionnelles **à la lumière des connaissances scientifiques actuelles**, tordre le cou aux idées reçues transmises de génération en génération, valoriser la place du jeune enfant dans les lieux d'accueil et dans la société.

Notre secret ? Mêler, pour chaque intervention, des connaissances théoriques et des conseils pratico-pratiques, permettant de **faire le lien entre la recherche scientifique et la réalité du terrain** des professionnels de la petite enfance.



NOS CONTENUS SONT EN ACCORD AVEC :

**Les recommandations
scientifiques
internationales**



**La Convention
Internationale des
Droits de l'Enfant
(CIDE)**



**La loi du 10 juillet 2019
contre les Violences
Éducatives Ordinaires**



**Le Référentiel de la
qualité d'accueil du
jeune enfant**



NOS THÉMATIQUES



PRENDRE EN MAIN LE RÉFÉRENTIEL NATIONAL DE LA QUALITÉ D'ACCUEIL DU JEUNE ENFANT (1 À 2 JOURS)

- Comprendre les **fondements et l'esprit du référentiel** : droits de l'enfant, besoins fondamentaux, consensus scientifique, force réglementaire, polémiques médiatiques.
- Explorer les **trois axes clés** du référentiel : relation à l'enfant, relation aux parents, qualité organisationnelle.
- **Traduire concrètement ces principes** dans la vie quotidienne des modes d'accueil.

POUR EN SAVOIR PLUS



Référentiel national
de la qualité d'accueil
du jeune enfant



ENFANCE ET SCIENCES
PAR HÉLOÏSE JUNIER



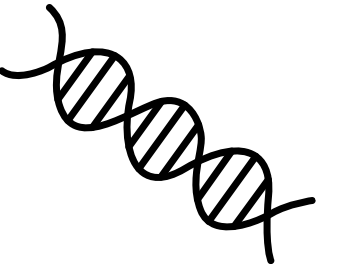
LES ÉMOTIONS DES JEUNES ENFANTS : LES COMPRENDRE POUR MIEUX LES ACCOMPAGNER (1 À 2 JOURS)

- Comprendre à quoi servent les émotions, ce qui se passe dans le cerveau de l'enfant **lorsqu'il vit une émotion forte**, pour mieux interpréter ses réactions.
- "Il fait des caprices !" , "Il sait très bien ce qu'il fait !" : déconstruire **les idées reçues et croyances anciennes** à la lumière des connaissances scientifiques actuelles.
- Accompagner **les pleurs et les colères de l'enfant** avec des repères concrets issus de la neurobiologie et de la psychologie du développement.
- Réfléchir au rôle du **doudou et de la tétine** comme objets de régulation, à la lumière des études récentes.

POUR EN SAVOIR PLUS



REVISITER SES PRATIQUES À LA LUMIÈRE DES NEUROSCIENCES (1 À 2 JOURS)



- Découvrir les **avancées majeures des neurosciences** du jeune enfant pour mieux comprendre son fonctionnement cérébral et ses comportements quotidiens. Identifier les neuromythes.
- Comprendre **l'immaturité du cerveau du jeune enfant et ses conséquences sur son quotidien** (impulsivité, émotions fortes, difficultés à se concentrer), réfléchir au rôle de **l'adulte comme régulateur**.
- Favoriser un **environnement favorable** à son bien-être et à son bon développement (réduction du stress lié au lieu de vie, mise en place de repères, réflexion autour du cadre...) pour **réduire ses comportements difficiles**.



POUR EN SAVOIR PLUS



LE SOMMEIL DU JEUNE ENFANT : LE FAVORISER DE JOUR COMME DE NUIT (1 JOUR)



- Faire le point sur les **connaissances scientifiques actuelles concernant le sommeil des tout-petits**, en distinguant les particularités du sommeil du jeune enfant et en déconstruisant les idées reçues (“Il ne fait pas ses nuits”, “Il se réfugie dans son sommeil”...).
- Découvrir les **mécanismes biologiques impliqués** (mélatonine, cortisol, température corporelle, chronobiologie), pour mieux accompagner le sommeil de l’enfant à la sieste.
- Mettre en pratique des **outils concrets dans les crèches et auprès des familles**, afin de favoriser un sommeil serein et soutenir le développement cognitif et émotionnel de l’enfant.

POUR EN SAVOIR PLUS



LES MANIFESTATIONS D'AGRESSIVITÉ DU JEUNE ENFANT (1 JOUR)

- Comprendre les **différentes formes d'agressivité chez le jeune enfant** - ce qui relève du développement, de l'immaturité ou de signaux d'alerte - pour mieux **décrypter ces comportements**.
- Apprendre à réagir de manière éclairée dans le quotidien, au sein des structures d'accueil, en **priviliégiant des interventions constructives et bienveillantes** plutôt que punitives.
- Accompagner **les enfants présentant des comportements difficiles et soutenir leur famille** pour prévenir des troubles du comportement ultérieurs.



POUR EN SAVOIR PLUS



RÈGLES ET AUTORITÉ BIENVEILLANTE : POSER UN CADRE SANS VIOLENCE (1 JOUR)

- S'appuyer sur les **fondements scientifiques et juridiques de l'éducation non-violente** pour dépasser les idées reçues, les polémiques et nourrir une posture professionnelle éclairée.
- Identifier **les violences éducatives ordinaires (cris, menaces, isolement, etc.)** du quotidien et **comprendre leur impact** sur le comportement de l'enfant en structure ainsi que sur son développement affectif, cognitif et social.
- Mettre en place des stratégies éducatives bienveillantes et pratiques, **issues des sciences du comportement et du renforcement positif**, pour instaurer un cadre clair, sécurisant et respectueux des droits des enfants.



POUR EN SAVOIR PLUS



BIENTRAITANCE ET DOUCES VIOLENCES EN LIEU D'ACCUEIL (1 JOUR)

- Interroger et **ajuster sa posture professionnelle** en revisitant ses gestes, ses paroles et ses habitudes quotidiennes, afin de repérer ce qui peut fragiliser ou, au contraire, sécuriser l'enfant.
- Comprendre et **identifier les « douces violences »** (attitudes banales, maladresses involontaires, routines imposées, paroles automatiques...) ; les identifier concrètement pour mieux les prévenir.
- Développer une **démarche bientraitante en se plaçant du point de vue de l'enfant**, en renforçant l'écoute de ses besoins fondamentaux et en construisant un environnement relationnel et éducatif respectueux, apaisant et sécurisant.

POUR EN SAVOIR PLUS



LE LIEN À L'ADULTE ET LE BESOIN D'ATTACHEMENT DU JEUNE ENFANT (1 JOUR)

- Explorer les **fondements de la théorie de l'attachement** pour comprendre pourquoi le besoin de lien est essentiel à la sécurité de l'enfant en milieu d'accueil.
- Identifier **les profils d'attachement chez les enfants** (sécure, insécure évitant, ambivalent, désorganisé), afin d'adapter sa posture et ses réponses éducatives à leurs besoins spécifiques.
- Mettre en place **un lien d'attachement sécurisant et soutenant**, grâce à des pratiques concrètes - reconnaître les pleurs comme une communication, maintenir la constance et accompagner les enfants présentant un attachement insécure.



POUR EN SAVOIR PLUS



REPÉRER LES SIGNES PRÉCOCES D'AUTISME CHEZ L'ENFANT DE MOINS DE TROIS ANS (1 JOUR)



- **Déconstruire les idées reçues sur le trouble du spectre de l'autisme** (TSA) pour mieux comprendre sa définition, ses origines multifactorielles et les enjeux d'un repérage précoce – distinct de la démarche diagnostique.
- Identifier les **signes précoces d'autisme** (tout en distinguant les diagnostics différentiels), utiliser les outils et grilles d'observation adaptés et **suivre l'évolution de l'enfant** de manière informée.
- **Orienter de manière bienveillante et claire les familles**, savoir quoi dire (et éviter de dire) et les diriger vers les structures ou professionnels appropriés pour favoriser un accompagnement précoce et efficace.



POUR EN SAVOIR PLUS



ACCOMPAGNER LE JEUNE ENFANT QUI A DES SIGNES PRÉCOCES D'AUTISME (1 JOUR)

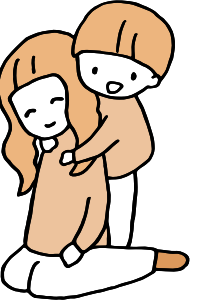
- Distinguer le **repérage des signes précoces de trouble du spectre de l'autisme (TSA)** d'un **diagnostic formel**, en reconnaissant que chaque trajectoire est unique et évolutive.
- Identifier et **répondre aux besoins spécifiques de ces enfants** à travers des stimulations précoces, l'aménagement sensoriel et la mise en place d'outils adaptés (PECS, supports visuels, routines, renforcement).
- Adopter une **posture professionnelle inclusive**, favorisant l'inclusion dans la collectivité, la sécurisation affective par des stimulations sociales dyadiques, un langage interactif et la gestion des particularités sensorielles et émotionnelles.



POUR EN SAVOIR PLUS



ACCUEILLIR EN CRÈCHE UN JEUNE ENFANT AYANT UN TROUBLE DU NEURODÉVELOPPEMENT (1 OU 2 JOURS)



- Connaître les **principaux troubles du neurodéveloppement** (déficiences intellectuelles, TSA, TDAH, troubles « DYS »), repérer leurs **signes précoces** et comprendre les particularités de fonctionnement de ces jeunes enfants.
- Adapter ses pratiques professionnelles pour **soutenir efficacement le développement des enfants avec un TND**, notamment à travers l'observation, les stimulations sociales individuelles, les repères sensoriels et les échanges d'équipe.
- Accompagner les familles et assurer la continuité scolaire, en proposant un **soutien adapté du repérage jusqu'à l'entrée à l'école**, en tenant compte des enjeux d'inclusion et des dispositifs d'accompagnement (PPS, MDPH, AESH).



POUR EN SAVOIR PLUS



LES ENJEUX DE LA RELATION ENTRE LES PARENTS ET LES PROFESSIONNELS DE LA PETITE ENFANCE

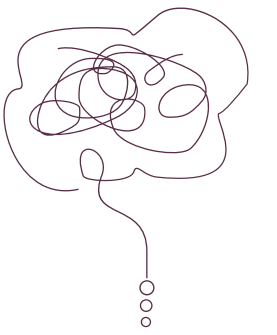
- Comprendre **les spécificités et vulnérabilités des parents d'aujourd'hui** (manque de sommeil, pression sociale, isolement des familles...) pour mieux adapter son accueil à leurs besoins particuliers et instaurer une relation de confiance.
- Identifier et analyser **les profils parentaux, styles éducatifs et pièges de la communication non-verbale** afin d'améliorer la qualité des échanges avec les familles.
- Savoir **gérer les situations de conflit avec les parents**, en recentrant le dialogue sur l'intérêt de l'enfant et en adoptant des techniques de communication non-violente.

POUR EN SAVOIR PLUS



PRÉVENIR LE STRESS QUOTIDIEN QUAND ON EST PROFESSIONNELLE DE LA PETITE ENFANCE

- Comprendre les fondements du stress professionnel, en **explorant les mécanismes physiologiques et psychologiques** qui déclenchent une montée de stress, et en identifiant les situations particulièrement stressantes dans le quotidien en crèche.
- Évaluer **l'impact du stress sur l'environnement de travail** - enfants, collègues, familles - afin de mieux anticiper ses répercussions émotionnelles et relationnelles.
- Découvrir et **expérimenter des outils pratiques de régulation immédiate** (respiration abdominale, cohérence cardiaque, sophrologie ludique, méditation) pour apaiser son corps et son esprit au quotidien.



 **POUR EN SAVOIR PLUS**

UNE THÉMATIQUE SUR MESURE, C'EST POSSIBLE !


Parce que **chaque équipe est unique**, ses besoins de formation le sont aussi.

Vous avez **un projet de formation** en psychologie de l'enfant ou en pédagogie que vous ne trouvez pas dans ce catalogue ? N'hésitez pas à nous contacter !

Nous pouvons **co-construire avec vous un programme de formation sur mesure**, selon vos besoins de terrain.
Dans ce cas, Stéphane, notre chargé de formation, vous mettra en contact avec **la formatrice psychologue la plus proche de votre structure**.

Pour nous joindre :

 contact@enfanceetsciences.fr

 +33 6 76 56 48 35



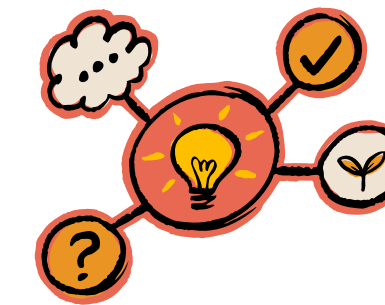
ENFANCE ET SCIENCES
PAR HÉLOÏSE JUNIER



NOTRE ÉQUIPE



NOTRE ÉQUIPE DE FORMATRICES PSYCHOLOGUES



- Toutes nos formatrices sont **psychologues et/ou docteurs en psychologie, spécialisées dans la petite enfance**.
- Si nous avons fait le choix de ne réunir que des psychologues, c'est parce qu'il nous paraît essentiel que les contenus transmis **reposent sur une expertise scientifique solide**, garantissant aux professionnels de la petite enfance des apports fiables et actualisés.
- Toutes ont une **expérience de terrain dans le domaine de la petite enfance**, ce qui leur permet de proposer des **outils concrets** dont les professionnel.le.s peuvent se saisir.
- Ces psychologues formatrices, en lien étroit avec Héroïse Junier, **s'inscrivent dans la lignée de ses travaux et de son approche du jeune enfant**.
- Nos formatrices, aux expertises complémentaires, sont réparties sur **l'ensemble du territoire français, ainsi qu'en Belgique et en Suisse**.



POUR EN SAVOIR PLUS



ENFANCE ET SCIENCES
PAR HÉLOÏSE JUNIER





Héloïse Junier
Docteure en psychologie



Élise Héméry
Psychologue



Chloé Thyron
Docteure en neurosciences



Audrey Laoué
Psychologue



Lucile Duval
Psychologue



Léonor Philip
Docteure en psychologie



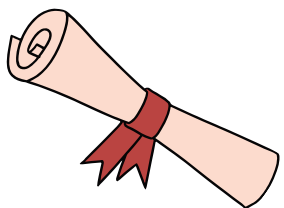
Victoria Dumont
Docteure en psychologie



Romane Carduner
Psychologue



Fabienne Fabre
Psychologue



Anne-Sophie Casal
Psychologue



Marja Kraemer
Psychologue



Tiffanie Drouglazet
Psychologue



VOTRE INTERLOCUTEUR



STÉPHANE PREZAT



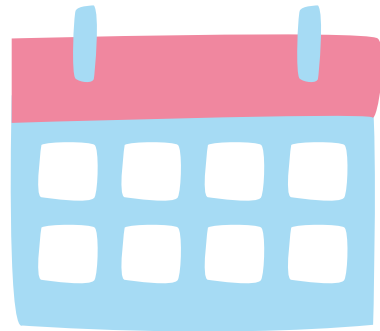
Stéphane est **chargé de formation**
et **responsable administratif**.

Ingénieur de formation, Stéphane est en charge du
traitement de vos demandes d'intervention et
coordonne vos projets de formation de A à Z sur
l'ensemble du territoire, ainsi qu'en Belgique et en
Suisse.

Il est également garant des démarches de
certification Qualiopi.

contact@enfanceetsciences.fr

06 76 56 48 35



ENFANCE ET SCIENCES
PAR HÉLOÏSE JUNIER





NOS FORMATS



**Formation en
présentiel**

**Formation en
distanciel (via ZOOM)**

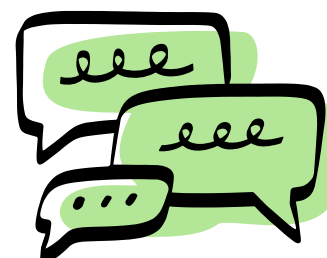
**Formation en inter
et intra**

Conférences pédagogiques

Journée pédagogique

Webinaire

Analyse de la pratique



A BIENTÔT DANS
VOS STRUCTURES !

